

LONKING 龙工

Lonking CDM6550 ГУСЕНИЧНЫЙ ЭКСКАВАТОР







 ASIAMOTORS

 WWW.LONKING.KG

 [LONKING.KG](https://www.instagram.com/LONKING.KG)

 0221 630003, 0704 131671

 ЭКСПЛУАТАЦИОННАЯ МАССА	51000 КГ
 МОЩНОСТЬ ДВИГАТЕЛЯ	408 Л.С. (300 КВТ/1800 ОБ/МИН)
 ОБЪЕМ КОВША	3.2 М ³ (СКАЛЬНЫЙ)
 СКОРОСТЬ ПЕРЕДВИЖЕНИЯ	3,4-5,3 КМ/Ч

ОБЩИЕ ХАРАКТЕРИСТИКИ

Эксплуатационная масса	51000 кг
Стрела	7000 мм
Рукоять	2800 мм
Ковш	3.2 м ³ (скальный)
Макс. скорость движение [низкий/высокий]	3,4-5,3 км/ч
Макс. скорость поворота	8 об/мин
Угол преодоления в градусах (%)	35° (70%)
Давление на грунт	87,1 кПа

ДВИГАТЕЛЬ

Модель двигателя	ISUZU 6WG1-XDHAG-03-C3
Объем двигателя	15,681 л
Номинальная мощность	408 л.с. (300 кВт/1800 об/мин)
Экологический стандарт	Евро 3
Мах. Крутящий момент	1898 Н.м 1400 об/мин
Вместимость топливного бака	680 л

ГИДРАВЛИКА

Макс. поток гидравлической системы (общее)	734 л/мин
Макс. рабочее давление	34.3 МПа
Макс. пилотное давление	3,9 МПа
Макс. усилие копания рукояти	220 кН
Макс. усилие копания ковша	258 кН
Гидравлический бак	480 л
Насос гидравлики	Kawasaki
Гидрораспределитель	Kawasaki
Гидромотор поворота платформы	Kawasaki
Гидромотор хода	Rexroth

ОСОБЕННОСТИ

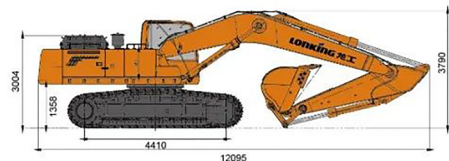
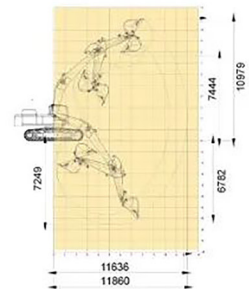
- Двигатель Isuzu с турбонадувом, большим рабочим объемом, и высокой мощностью
- Оптимизированная система охлаждения для снижения потерь мощности и шума
- Гидравлическая система с положительным потоком Kawasaki Electric Control
- Комфортабельная кабина ROPS с рабочим пространством 3,2 м³
- Скальные гусеничные башмаки
- Более надежное, износостойкое, и усиленное шасси

Гарантия	1 год или 2000 м/часов
Производство	Китай



ДОПОЛНИТЕЛЬНЫЕ ОПЦИИ

Гидравлический молот и доп. линия
Защитная сетка кабины



Вы можете приобрести технику в лизинг через РСК Банк, Айыл Банк, Микролизинг и Ижара.
Для получения дополнительной информации о продуктах Lonking, пожалуйста свяжитесь с нами